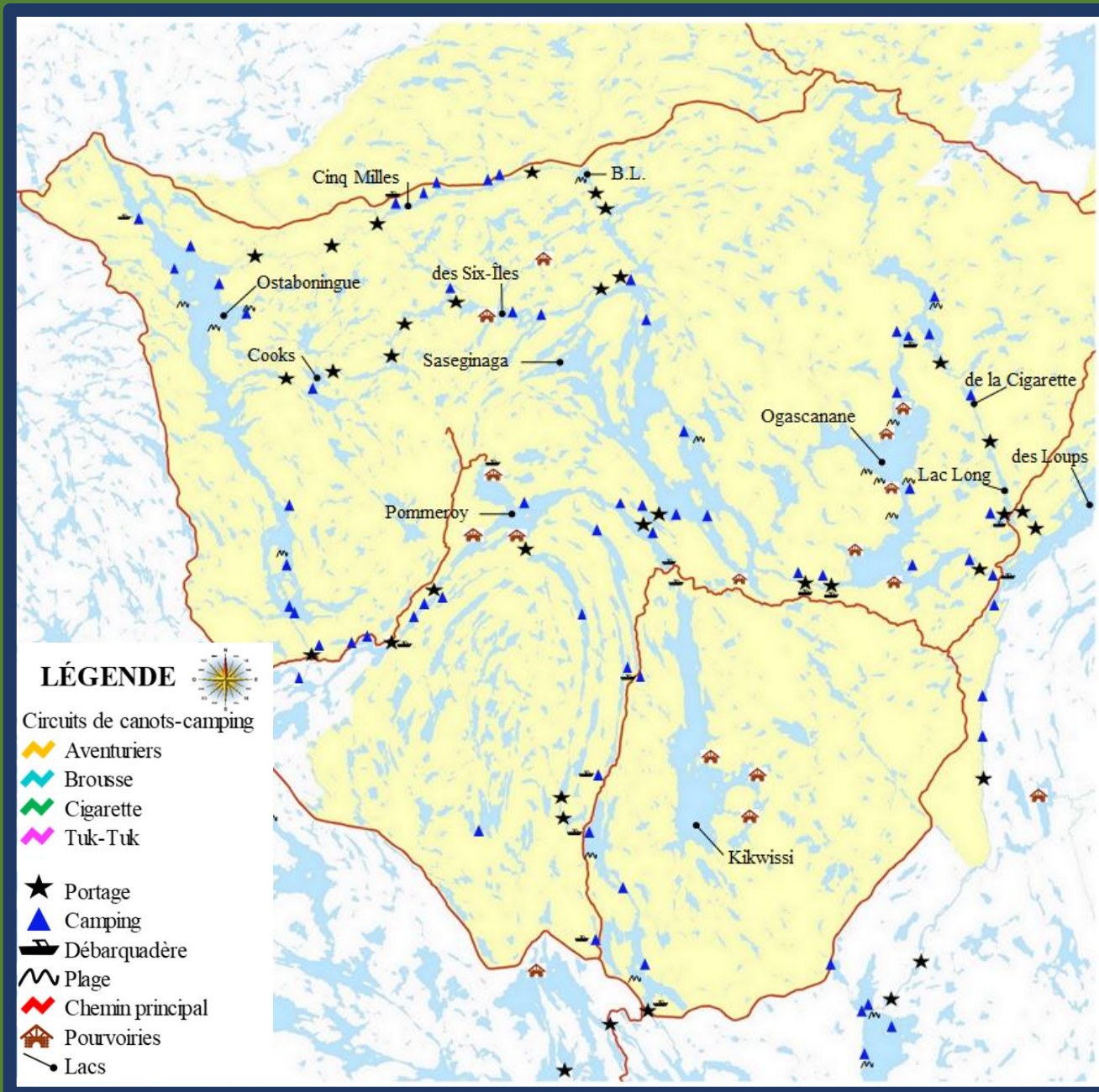


# Guide de circuits de canot-camping Zec Kipawa



La Zec Kipawa vous offre  
4 circuits de canot-camping  
Pour tous les goûts ...  
De niveau débutant à aventurier  
Tout au long des parcours,  
Vous aurez la chance d'admirer  
Des paysages grandioses  
Qui suscitent l'émerveillement



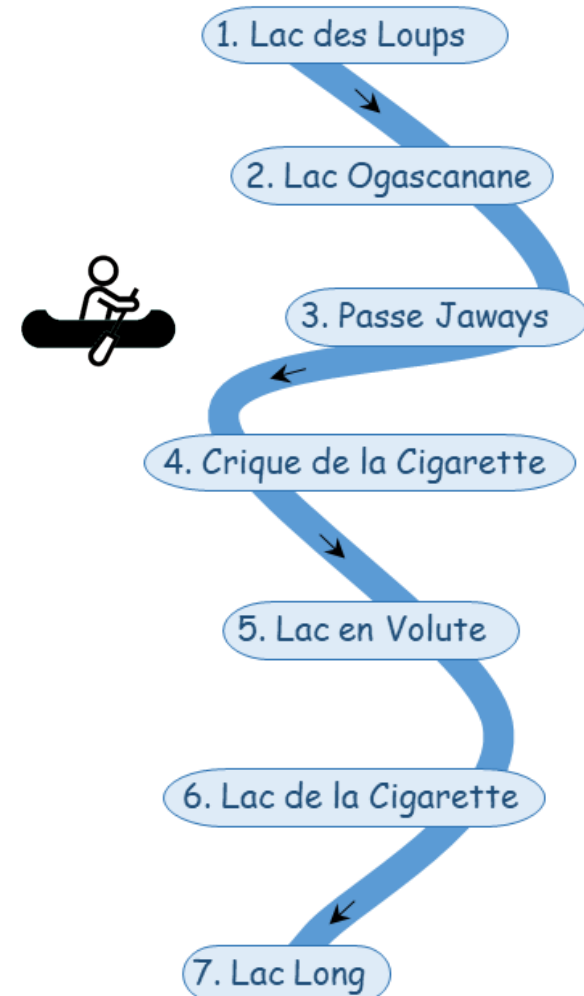
ZEC Kipawa

# Cigarette

Ce circuit offre une grande variété de lacs et une multitude de plages de sable blanc d'allure exotique. Il est même possible d'y trouver un sable vert des plus curieux sur une île plus au nord.



Longueur : 31 km  
Boucle de 3 à 4 jours



# Cigarette



Parcours Intermédiaire - avec portage

**INTÉRÊTS** : Les plages du Lac Ogascanane et ses nombreux pygargues à tête blanche.


## Coordonnées des PORTAGES

Facile  Moyen  Difficile 

 **Portage entre Rivière Lac des LOUPS et Lac OGASCANANE**  
Longueur : 358 mètres

Coordonnées **GPS** : Début : N 47.046010, W -78.359831  
Fin : N 47.049036, W -78.358760

Coordonnées **UTM** : Début : 17T 0700543 5213660  
Fin : 17T 0700613 5213999

 **Portage entre Lac de la CIGARETTE et Lac LONG**  
Longueur : 515 mètres

Coordonnées **GPS** : Début : N 47.106330, W -78.352300  
Fin : N 47.102140, W -78.35053

Coordonnées **UTM** : Début : 17T 0700888 5220382  
Fin : 17T 0701038 5219921

 **Portage entre Lac LONG et Lac des LOUPS**  
Longueur : 3 530 mètres

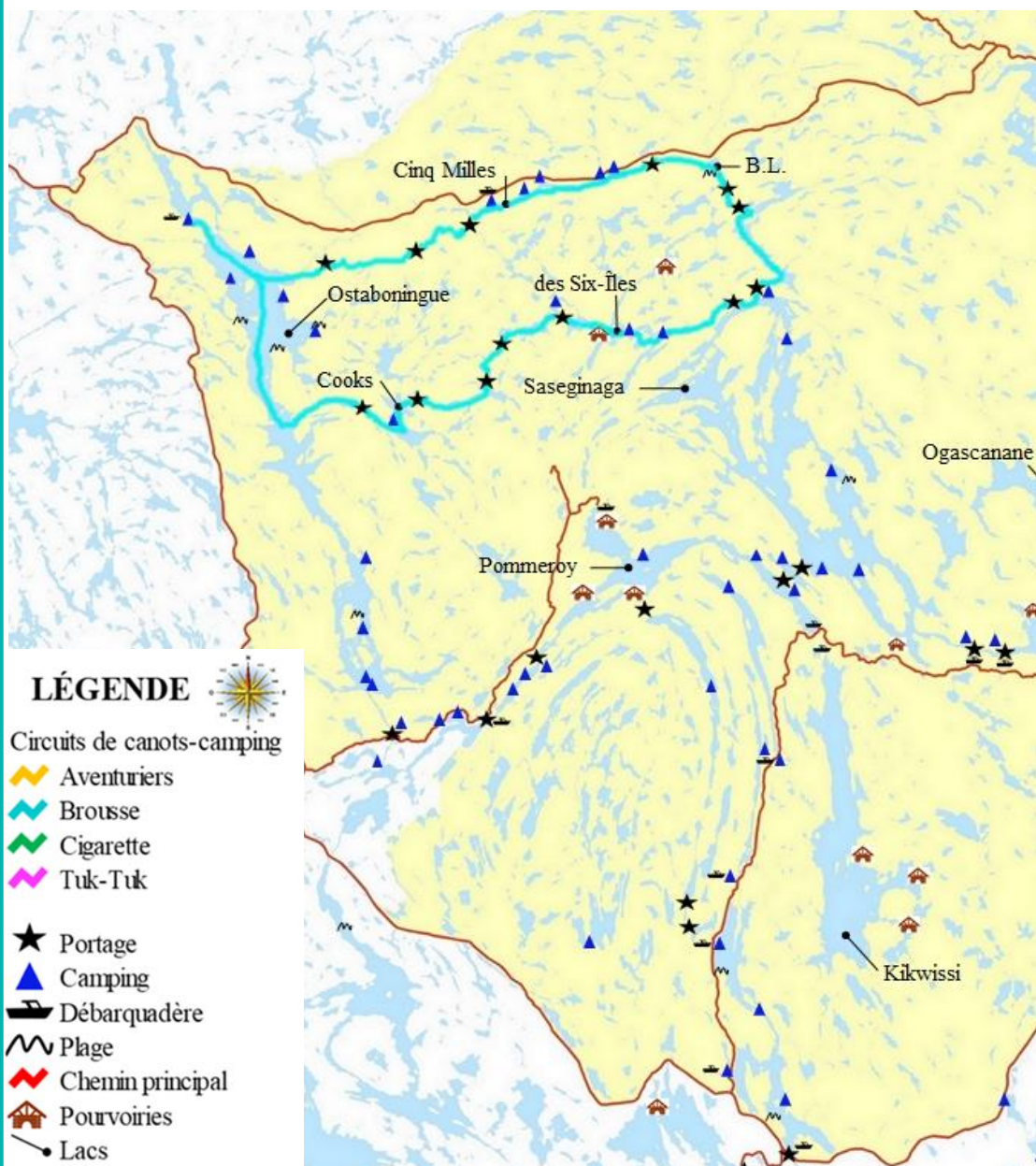
Coordonnées **GPS** : Début : N 47.070343, W -78.338028  
Fin : N 47.047749, W -78.347092

Coordonnées **UTM** : Début : 17T 0702107 5216420  
Fin : 17T 0701504 5213886

**Note** : Coordonnées GPS en degrés décimaux.

# Brousse

Ce circuit offre de nombreux portages stimulants reliant les lacs les plus reculés. Les décors varient et sont à couper le souffle. L'expérience vous portera au travers toutes les gammes d'émotions.



Longueur : 58 km  
Boucle de 4 à 5 jours

1. Lac Ostaboningue (Baie Cooks)

2. Lac Cooks

3. Lac Robert

4. Lac Slide

5. Lac Six Milles

6. Petit Lac des Six Îles

7. Lac des Six Îles

8. Lac Saseginaga

9. Lac Écarté

10. Lac North

11. Lac B.-L.

12. Lac des Cinq Milles

13. Rivière Saseginaga











**INTÉRÊTS** : Héronnière près du Lac Six milles et les superbes chutes du Lac North.

### Coordonnées des PORTAGES

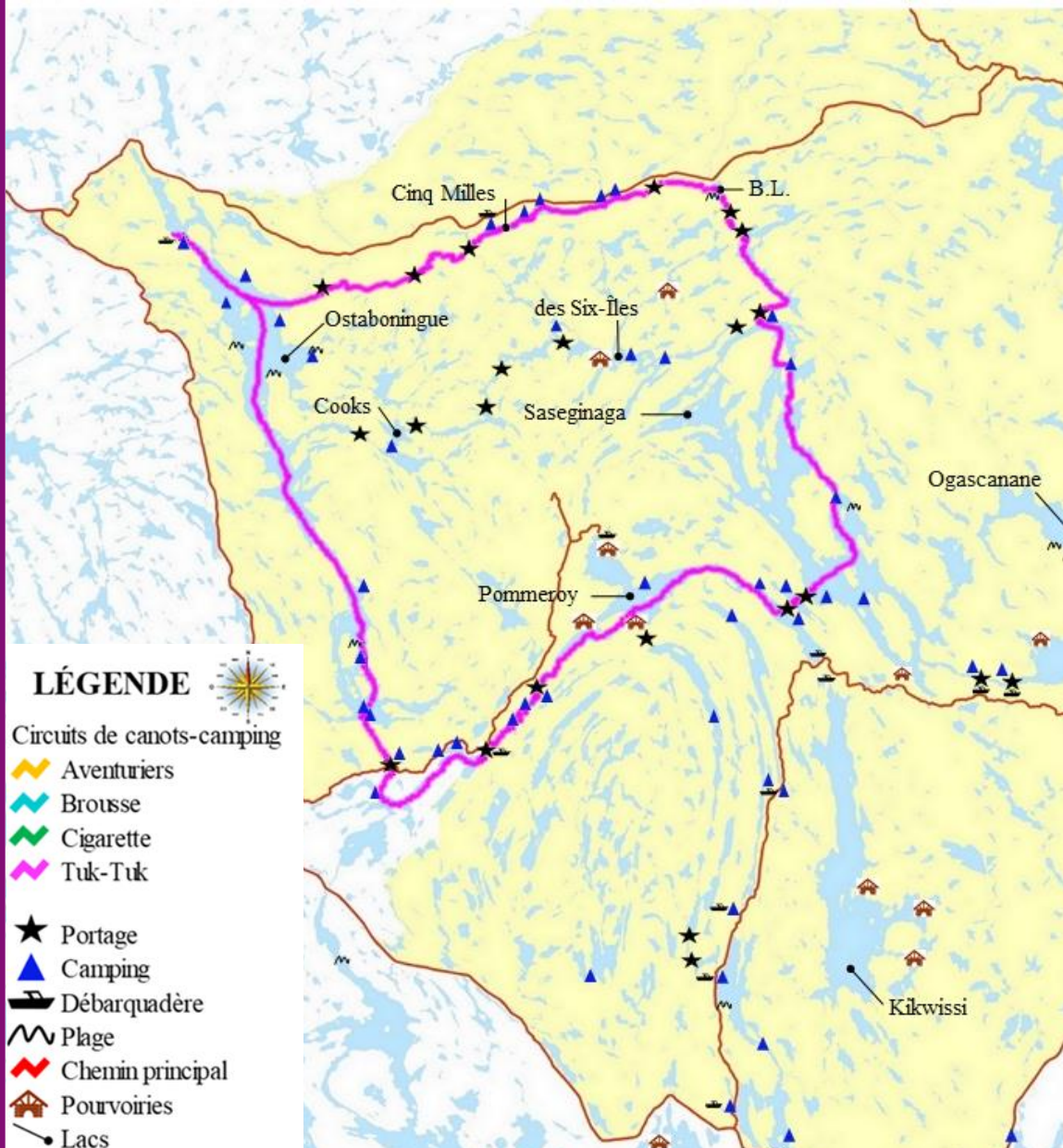
Facile  Moyen  Difficile 

 <b>Portage entre Lac OSTABONINGUE (Baie Cooks) et Lac COOKS</b> / Longueur : 731 mètres	Coordonnées <b>GPS</b> : Début : N 47.137154, W -78.822086 / Fin : N 47.134041, W -78.814591 Coordonnées <b>UTM</b> : Début : 17T 0665150 5222707 / Fin : 17T 0665728 5222377
 <b>Portage entre Lac COOKS et L'étang nord-ouest du Lac ROBERT</b> / Longueur : 147 mètres	Coordonnées <b>GPS</b> : Début : N 47.138588, W -78.789387 / Fin : N 47.139807, W -78.788690 Coordonnées <b>UTM</b> : Début : 17T 0667625 5222936 / Fin : 17T 0667674 5223073
 <b>Portage entre L'Étang nord-ouest du Lac ROBERT et Lac ROBERT</b> / Longueur : 113 mètres	Coordonnées <b>GPS</b> : Début : N 47.139324, W -78.783223 / Fin : N 47.138659, W -78.782367 Coordonnées <b>UTM</b> : Début : 17T 0668090 5223031 / Fin : 17T 0668157 5222959
 <b>Portage entre Lac ROBERT et Lac SLIDE</b> / Longueur : 174 mètres	Coordonnées <b>GPS</b> : Début : N 47.145966, W -78.750987 / Fin : N 47.147354, W -78.750177 Coordonnées <b>UTM</b> : Début : 17T 0670513 5223839 / Fin : 17T 0670570 5223995
 <b>Portage entre Lac SLIDE et Lac SIX MILLES</b> / Longueur : 676 mètres	Coordonnées <b>GPS</b> : Début : N 47.158986, W -78.743564 / Fin : N 47.163885, W -78.741470 Coordonnées <b>UTM</b> : Début : 17T 0671034 5225302 / Fin : 17T 0671177 5225851
 <b>Portage entre Lac SIX MILLES et Lac des SIX ÎLES</b> / Longueur : 530 mètres	Coordonnées <b>GPS</b> : Début : N 47.173073, W -78.710186 / Fin : N 47.169944, W -78.704936 Coordonnées <b>UTM</b> : Début : 17T 0673518 5226941 / Fin : 17T 0673926 5226605
 <b>Portage entre Lac des SIX ÎLES et Lac SASEGINAGA</b> / Longueur : 132 mètres	Coordonnées <b>GPS</b> : Début : N 47.177743, W -78.611065 / Fin : N 47.176494, W -78.609881 Coordonnées <b>UTM</b> : Début : 17T 0681013 5227685 / Fin : 17T 0681107 5227549
 <b>Portage entre Lac SASEGINAGA et Lac ÉCARTÉ</b> / Longueur : 61 mètres	Coordonnées <b>GPS</b> : Début : N 47.181493, W -78.597209 / Fin : N 47.181181, W -78.598174 Coordonnées <b>UTM</b> : Début : 17T 0682050 5228134 / Fin : 17T 0681978 5228097
 <b>Portage entre Lac ÉCARTÉ et Lac NORTH</b> / Longueur : 406 mètres	Coordonnées <b>GPS</b> : Début : N 47.212582, W -78.604772 / Fin : N 47.214149, W -78.608294 Coordonnées <b>UTM</b> : Début : 17T 0681371 5231571 / Fin : 17T 0681099 5231737
 <b>Portages { 2 } entre Lac NORTH et Lac B-L</b> <b>1<sup>er</sup> Portage vers le Nord du Lac NORTH</b> / Longueur : 171 mètres	Coordonnées <b>GPS</b> : Début : N 47.218992, W -78.613095 / Fin : N 47.220595, W -78.613168 Coordonnées <b>UTM</b> : Début : 17T 0680719 5232264 / Fin : 17T 0680708 5232442
 <b>2<sup>ème</sup> Portage direction Nord à partir du Lac NORTH</b> Longueur : 121 mètres	Coordonnées <b>GPS</b> : Début : N 47.221878, W -78.613837 / Fin : N 47.222803, W -78.614166 Coordonnées <b>UTM</b> : Début : 17T 0680653 5232583 / Fin : 17T 0680625 5232685
 <b>Portage Rivière SASEGINAGE entre Lac B-L et Lac des CINQ MILLES</b> / Longueur : 95 mètres	Coordonnées <b>GPS</b> : Début : N 47.232125, W -78.653752 / Fin : N 47.231803, W -78.654308 Coordonnées <b>UTM</b> : Début : 17T 0677597 5233630 / Fin : 17T 0677556 5233593
 <b>Portage entre Lac CINQ MILLES et Rivière SASEGINAGA</b> / Longueur : 261 mètres	Coordonnées <b>GPS</b> : Début : N 47.207294, W -78.759699 / Fin : N 47.207142, W -78.762492 Coordonnées <b>UTM</b> : Début : 17T 0669657 5230635 / Fin : 17T 0669446 5230612

**Note** : Coordonnées GPS en degrés décimaux.

# Tuk-Tuk

Ce circuit est sans aucun doute un des plus populaires et un des plus empruntés en raison des magnifiques lacs et rivières qui en font partie et de ses portages plutôt facile.



Longueur : 96 km  
Boucle de 4 à 10 jours



# Tuk-Tuk









Parcours Facile - avec portage

**INTÉRÊTS** : Chapelle de Hunters Point, milieu sauvage, paysage.

## Coordonnées des PORTAGES

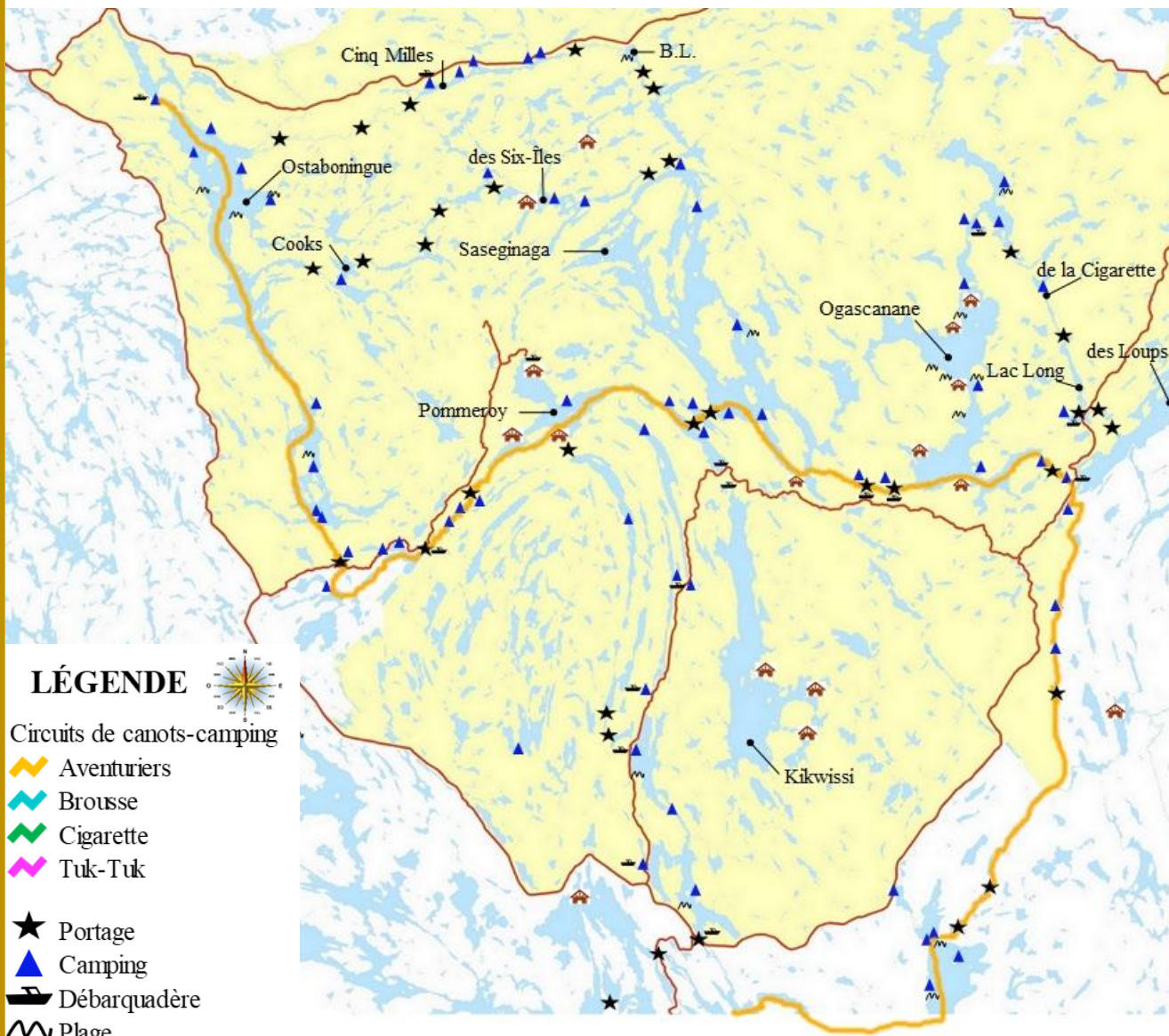
Facile  Moyen  Difficile 

 <b>Portage entre Lac OSTABONINGUE et Lac HUNTER'S POINT</b> / Longueur : 552 mètres	Coordonnées <b>GPS</b> : Début : N 47.010941, W -78.806542 / Fin : N 47.006308, W -78.808469 Coordonnées <b>UTM</b> : Début : 17T 0666722 5208715 / Fin : 17T 0666590 5208196
 <b>Portage entre Rivière AUDOIN et Lac DU BOULEAU</b> / Longueur : 205 mètres	Coordonnées <b>GPS</b> : Début : N 47.017209, W -78.748836 / Fin : N 47.018805, W -78.747163 Coordonnées <b>UTM</b> : Début : 17T 0671088 5209536 / Fin : 17T 0671210 5209717
 <b>Portage entre Lac DU BOULEAU et Lac POMMEROY</b> / Longueur : 301 mètres	Coordonnées <b>GPS</b> : Début : N 47.037723, W -78.724463 / Fin : N 47.040227, W -78.722790 Coordonnées <b>UTM</b> : Début : 17T 0672874 5211869 / Fin : 17T 0672993 5212151
 <b>Portage entre Lac POMMEROY et Lac à L'EAU CLAIRE</b> / Longueur : 375 mètres	Coordonnées <b>GPS</b> : Début : N 47.074915, W -78.595421 / Fin : N 47.078166, W -78.592113 Coordonnées <b>UTM</b> : Début : 17T 0682550 5216295 / Fin : 17T 0682790 5216664
 <b>Portage entre Lac à L'EAU CLAIRE et Lac SASEGINAGA</b> / Longueur : 510 mètres	Coordonnées <b>GPS</b> : Début : N 47.072267, W -78.575703 / Fin : N 47.074442, W -78.570045 Coordonnées <b>UTM</b> : Début : 17T 0684056 5216047 / Fin : 17T 0684478 5216302
 <b>Portage entre Lac SASEGINAGA et Lac ÉCARTÉ</b> / Longueur : 61 mètres	Coordonnées <b>GPS</b> : Début : N 47.181493, W -78.597209 / Fin : N 47.181181, W -78.598174 Coordonnées <b>UTM</b> : Début : 17T 0682050 5228134 / Fin : 17T 0681978 5228097
 <b>Portage entre Lac ÉCARTÉ et Lac NORTH</b> / Longueur : 406 mètres	Coordonnées <b>GPS</b> : Début : N 47.212582, W -78.604772 / Fin : N 47.214149, W -78.608294 Coordonnées <b>UTM</b> : Début : 17T 0681371 5231571 / Fin : 17T 0681099 5231737
 <b>Portages {2} entre Lac NORTH et Lac B-L</b> 1 <sup>er</sup> Portage vers le Nord du Lac North / Longueur : 171 mètres	Coordonnées <b>GPS</b> : Début : N 47.218992, W -78.613095 / Fin : N 47.220595, W -78.613168 Coordonnées <b>UTM</b> : Début : 17T 0680719 5232264 / Fin : 17T 0680708 5232442
 <b>2<sup>eme</sup> Portage direction Nord à partir du Lac North</b> Longueur : 121 mètres	Coordonnées <b>GPS</b> : Début : N 47.221878, W -78.613837 / Fin : N 47.222803, W -78.614166 Coordonnées <b>UTM</b> : Début : 17T 0680653 5232583 / Fin : 17T 0680625 5232685
 <b>Portage sur Rivière SASEGINAGE entre Lac B-L et Lac CINQ MILLES</b> / Longueur : 95 mètres	Coordonnées <b>GPS</b> : Début : N 47.232125, W -78.653752 / Fin : N 47.231803, W -78.654308 Coordonnées <b>UTM</b> : Début : 17T 0677597 5233630 / Fin : 17T 0677556 5233593
 <b>Portage entre Lac CINQ MILLES et Rivière SASEGINAGA</b> / Longueur : 261 mètres	Coordonnées <b>GPS</b> : Début : N 47.207294, W -78.759699 / Fin : N 47.207142, W -78.762492 Coordonnées <b>UTM</b> : Début : 17T 0669657 5230635 / Fin : 17T 0669446 5230612

**Note** : Coordonnées GPS en degrés décimaux.

# Aventuriers

Ce circuit combine les eaux calmes et historiques et les excitantes eaux vives. Ce parcours est riche en histoire et en beauté.



## LÉGENDE

Circuits de canots-camping

- Aventuriers
- Brousse
- Cigarette
- Tuk-Tuk

- Portage
- Camping
- Débarcadère
- Plage
- Chemin principal
- Pourvoiries
- Lacs

Longueur : 190 km  
Boucle de 12 à 14 jours

1. Lac et Rivière Ostaboningués
2. Lac Hunters Point
3. Rivière Audoin
4. Lac du Bouleau
5. Lac Pommeroy
6. Lac à l'Eau Claire
7. Lac Saseginaga
8. Lac Ogascanane
9. Lac des Loups
10. Rivière Kipawa
11. Lac Sairs
12. Rivière Kipawa
13. Lac Sheffield
14. Lac McLachlin
15. Lac Mungo
16. Lac Grindstone
17. Lac Debout
18. Lac et Rivière Audoin
19. Rivière et Lac Ostaboningués





# Aventuriers



## Parcours Intermédiaire - avec portage

**INTÉRÊTS :** Longue expédition, les chutes Turner et enragées ainsi que les eaux limpides des Lacs du Bouleau et Pommeroy

<b>Coordonnées des PORTAGES</b>		Facile	Moyen	Difficile
	<b>Portage entre Lac OSTABONINGUE et Lac HUNTER'S POINT</b> / Longueur : 552 mètres			
		Coordonnées <b>GPS</b> : Début : N 47.010941, W -78.806542 / Fin : N 47.006308, W -78.808469 Coordonnées <b>UTM</b> : Début : 17T 0666722 5208715 / Fin : 17T 0666590 5208196		
	<b>Portage entre Rivière AUDOIN et lac DU BOULEAU</b> / Longueur : 205 mètres			
		Coordonnées <b>GPS</b> : Début : N 47.017209, W -78.748836 / Fin : N 47.018805, W -78.747163 Coordonnées <b>UTM</b> : Début : 17T 0671088 5209536 / Fin : 17T 0671210 5209717		
	<b>Portage entre Lac DU BOULEAU et lac POMMEROY</b> / Longueur : 301 mètres			
		Coordonnées <b>GPS</b> : Début : N 47.037723, W -78.724463 / Fin : N 47.040227, W -78.722790 Coordonnées <b>UTM</b> : Début : 17T 0672874 5211869 / Fin : 17T 0672993 5212151		
	<b>Portage entre Lac POMMEROY et Lac À L'EAU CLAIRE</b> / Longueur : 375 mètres			
		Coordonnées <b>GPS</b> : Début : N 47.074915, W -78.595421 / Fin : N 47.078166, W -78.592113 Coordonnées <b>UTM</b> : Début : 17T 0682550 5216295 / Fin : 17T 0682790 5216664		
	<b>Portage entre Lac À L'EAU CLAIRE et Lac SASEGINAGA</b> / Longueur : 510 mètres			
		Coordonnées <b>GPS</b> : Début : N 47.072267, W -78.575703 / Fin : N 47.074442, W -78.570045 Coordonnées <b>UTM</b> : Début : 17T 0684056 5216047 / Fin : 17T 0684478 5216302		
	<b>Portage entre Lac SASEGINAGA et Lac OGASCANANE</b> / Longueur : 1 242 mètres			
		Coordonnées <b>GPS</b> : Début : N 47.041537, W -78.479547 / Fin : N 47.041084, W -78.470879 Coordonnées <b>UTM</b> : Début : 17T 0691466 5212863 / Fin : 17T 0692126 5212834		
	<b>Portage entre Lac OGASCANANE et Rivière Lac des LOUPS</b> / Longueur : 358 mètres			
		Coordonnées <b>GPS</b> : Début : N 47.049036, W -78.358760 / Fin : N 47.046010, W -78.359831 Coordonnées <b>UTM</b> : Début : 17T 0700613 5213999 / Fin : 17T 0700543 5213660		
	<b>Portage Rivière Kipawa au pont croisant le Chemin PÉNÉTRATION</b> / Longueur : 105 mètres			
		Coordonnées <b>GPS</b> : Début : N 46.971677, W -78.359155 / Fin : N 46.970879, W -78.359273 Coordonnées <b>UTM</b> : Début : 17T 0700873 5205402 / Fin : 17T 0700867 5205313		
	<b>1<sup>er</sup> Portage Sud Pont Chemin PÉNÉTRATION sur Rivière KIPAWA</b> / Longueur : 284 mètres			
		Coordonnées <b>GPS</b> : Début : N 46.950949, W -78.359058 / Fin : N 46.948420, W -78.358670 Coordonnées <b>UTM</b> : Début : 17T 0700958 5203099 / Fin : 17T 0700997 5202819		
	<b>2<sup>ème</sup> Portage Sud Pont Chemin PÉNÉTRATION sur Rivière KIPAWA</b> / Longueur : 608 mètres			
		Coordonnées <b>GPS</b> : Début : N 46.925485, W -78.356147 / Fin : N 46.920893, W -78.354875 Coordonnées <b>UTM</b> : Début : 17T 0701275 5200277 / Fin : 17T 0701389 5199770		
	<b>3<sup>ème</sup> Portage Sud Pont Chemin PÉNÉTRATION sur Rivière KIPAWA (Rapides Elliot)</b> / Longueur : 419 mètres			
		Coordonnées <b>GPS</b> : Début : N 46.915487, W -78.355352 / Fin : N 46.912312, W -78.357806 Coordonnées <b>UTM</b> : Début : 17T 0701373 5199168 / Fin : 17T 0701198 5198809		
	<b>Portage contournant les Chutes TURNER</b> Longueur : 574 mètres			
		Coordonnées <b>GPS</b> : Début : N 46.912312, W -78.357806 / Fin : N 46.866510, W -78.404814 Coordonnées <b>UTM</b> : Début : 17T 0698049 5194053 / Fin : 17T 0697787 5193600		
	<b>Portage contournant les Chutes ENRAGÉES</b> Longueur : 403 mètres (approximation)			
		Coordonnées <b>GPS</b> : Début : N 46.777667, W -78.486693 / Fin : N 46.775344, W -78.488281 Coordonnées <b>UTM</b> : Début : ±17T 0691863 5183525 / Fin : ±17T 0691750 5183263		
	<b>Portage traversant Pont au Chute du PIN ROUGE</b> Longueur : 182 mètres			
		Coordonnées <b>GPS</b> : Début : N 46.839985, W -78.608669 / Fin : N 46.839816, W -78.610460 Coordonnées <b>UTM</b> : Début : 17T 0682341 5190159 / Fin : 17T 0682205 5190136		
	→De retour à la sortie du premier portage du trajet (entre Lac Hunter's Point et Lac Ostaboningue).			
	→Vous l'entreprendez cette fois en sens inverse pour finaliser ce trajet.			

**Note :** Coordonnées GPS en degrés décimaux.

# Planifiez votre aventure ...



## ✓ ENREGISTREMENT

Enregistrement OBLIGATOIRE avant d'entrer dans la Zec Kipawa. Vous pouvez vous enregistrer à l'un des postes d'accueil ou avec le service en ligne. CONSERVER votre enregistrement sur vous en tout temps ou bien visible dans votre véhicule.

À votre Sortie : REMPLIR date, heure et statistiques. REMETTRE votre enregistrement complété

- À l'un des postes d'accueil.
- À l'un des postes d'autoenregistrement.
- Le retourner via @mail à info@zeckipawa.ca.
- Fermer l'enregistrement via le service en ligne

## ✓ CAMPING

Il y a des frais pour le camping. Vous pouvez payer vos frais de camping à l'un des postes d'accueil ou avec le service en ligne.

TARIF de camping au <https://zeckipawa.reseauzec.com/activites/camping/> les frais de camping sont par tente / nuitée.

CONSERVER votre forfait de camping sur vous en tout temps.

## ✓ PÊCHE

Il y a des frais pour la pêche. Si vous prévoyez pêcher, vous pouvez payer vos droits de pêche à l'un des postes d'accueil ou avec le service en ligne.

TARIF de pêche au <https://zeckipawa.reseauzec.com/tarifs>

CONSERVER votre forfait de pêche sur vous en tout temps.

## ✓ URGENCE

En cas d'urgence, vous pouvez nous contacter au **819 726-2266**

Ou la Sûreté du Québec au **819 629-2356** Ou SOS Braconnage au **1 800 463-2191**

## ✓ Permis de pêche provincial

N'oubliez pas que vous devez également acheter le permis de pêche provincial :

## ✓ Votre équipement

Prévoyez d'avoir avec vous tout l'équipement requis. Il n'y a pas de magasin ni de restaurant dans la Zec Kipawa.

**Bon voyage !!!**



**ZEC Kipawa**